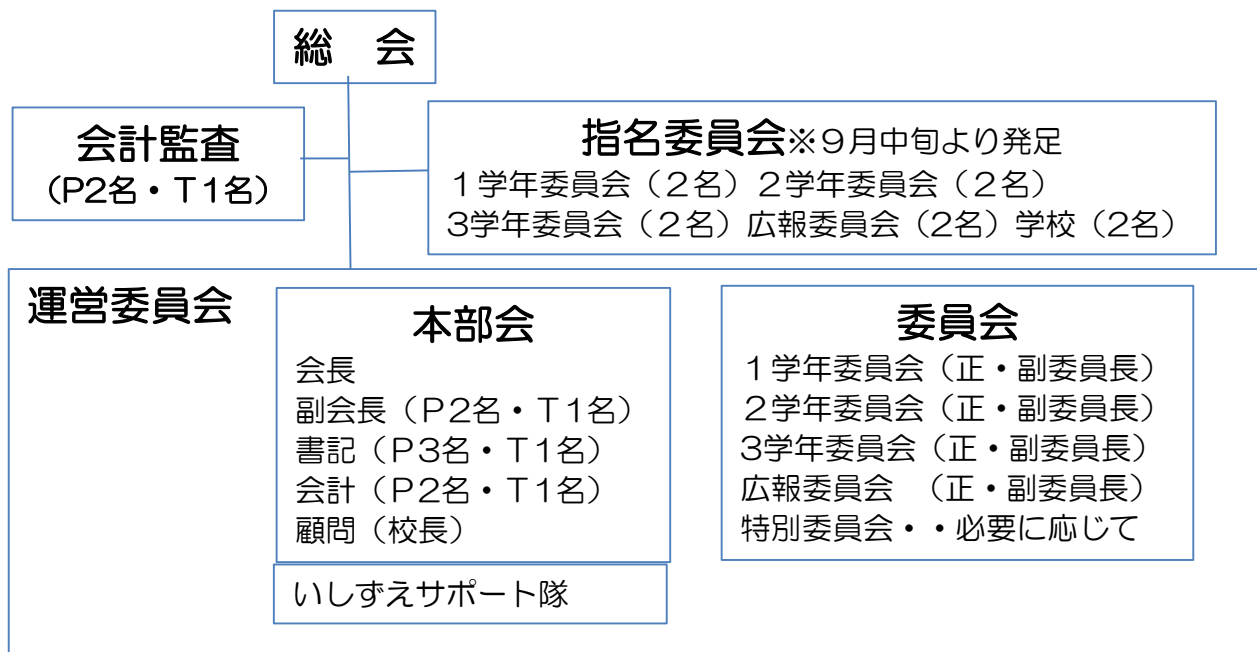


○相原中PTA組織図



○本部・各委員会の役割分担

本部	内容	市P連 旭・大沢ブロック	市P連
会長	統括	協議会委員	代議員
副会長 (P)	会長補佐 本部会・運営委員会進行 行事の進行管理 各委員会への協力依頼 日程調整等	協議会委員	代議員
副会長 (T)	PTA行事と学校行事の調整 他校との連絡・調整 地域団体との連絡・調整	協議会委員	代議員
書記 (P)	報告書とりまとめ 文書作成・印刷・配布 運営委員会だより作成 その他庶務		
書記 (T)	PTA行事と学校行事の調整 その他庶務		
会計 (P)	会計業務および会計報告作成 その他庶務		
会計 (T)	会計業務および会計報告作成 その他庶務		
顧問 (校長)	PTA運営への指導・助言	協議会委員	代議員

委員会	選出人数	活動内容	その他
1学年委員 2学年委員 3学年委員	各クラスから 2名選出	学年行事主催 PTA行事 学校行事への協力	入学式・卒業式受付 新年度役員選出
広報委員	各クラスから 1名選出	PTA広報誌発行 PTA行事 学校行事への協力	PTA総会受付 新年度役員選出
地区委員	令和元年度より廃止		

いしずえサポート隊	4月募集	PTA行事参加 学校行事への協力
-----------	------	---------------------